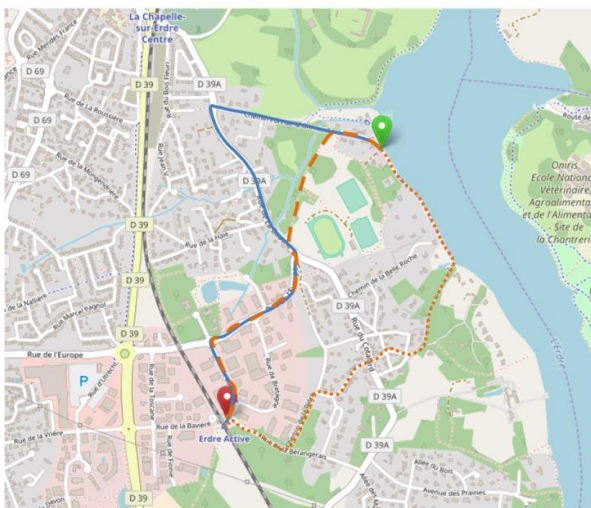


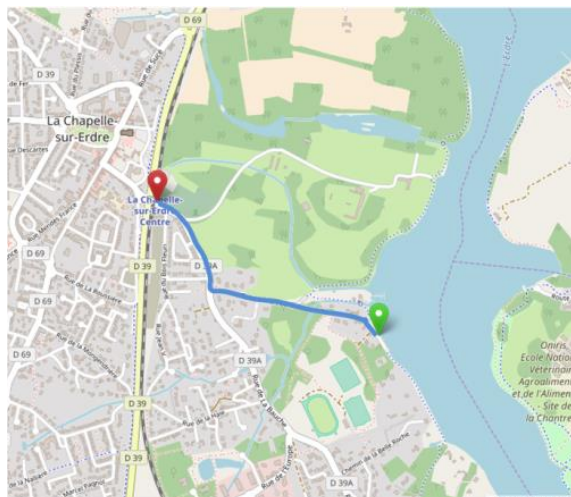


DU PONTON DE LA GRIMAUDIERE...

... A L'ARRET TRAM-TRAIN ERDRE ACTIVE



... A L'ARRET TRAM TRAIN LA CHAPELLE SUR ERDRE CENTRE



— Par la route : 2,2 km



25 min



9 min



7 min

... Par le chemin des bords de l'Erdre : 2 km



20 – 25 min

— Par le chemin de la Haie : 1,8 km



15 – 20 min

— Par la route : 1,1 km



15 min



5 min



4 min

FRANCHIR L'ERDRE

Du 3 au 30 juin 2019

**Prenez le bateau
entre
Gachet et
la Grimaudière**

Itinéraires

Fiches

Pratiques



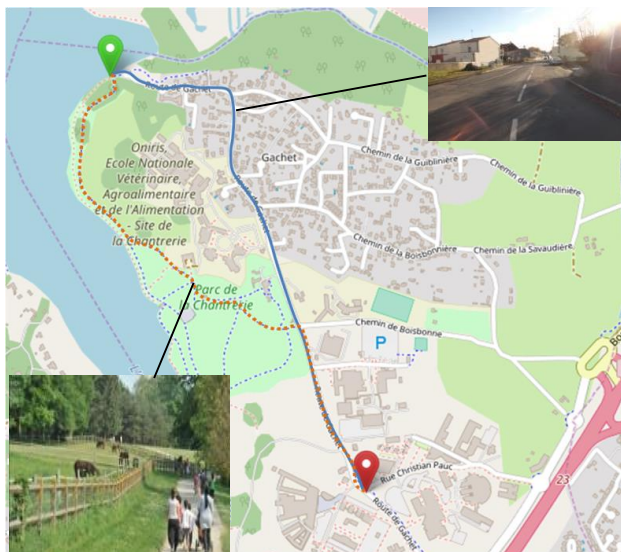
Franchir
l'Erdre





DU PONTON DE GACHET

... AU CŒUR DE LA CHANTRERIE



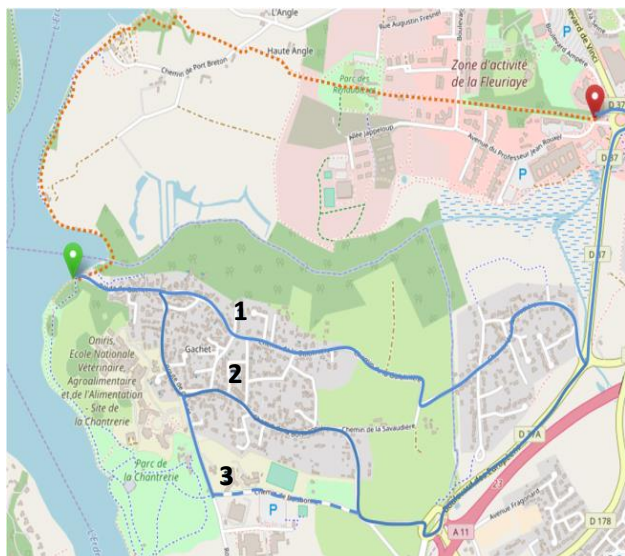
— Par la route de Gachet : 1,7 km



..... Par le parc de la Chantrierie : 1,8 km



... A LA FLEURIAYE



..... Par le chemin des bords de l'Erdre et l'allée des Renaudières : 3,6 km



1 — Par Gachet, la Savaudière et le boulevard des Européens : 3,7 km



— Par le chemin de la Boisbonnière (2) ou le chemin de Boisbonne* (3) et le boulevard des Européens : 4,1 km



* A sens unique dans le sens Gachet-Fleuriaye

LE COLLECTIF DES PARTENAIRES

Collectif d'entreprises et d'établissements d'enseignement supérieur :

AFUL Chantrierie, Entreprises de La Chapelle-sur-Erdre (ECE), GIE La Fleuriaye

Collectif d'associations environnementales :

Collectif Erdre pour tous, Place au vélo, Fédération des amis de l'Erdre, Gachet environnement

Collectif collectivités :

Conseil départemental de Loire Atlantique, ville de La Chapelle-sur-Erdre, ville de Carquefou, Nantes métropole

Collectif usagers :

Les usagers (plus de 80 en 2018) sont représentés au sein de la gouvernance du projet

Expérimentation réalisée avec la participation et la contribution de :

